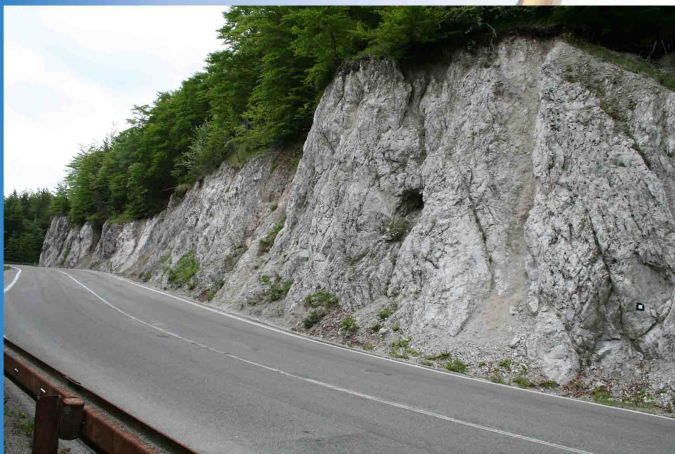


# Zaměření svahů a zářezů silnic na středním Slovensku

Cílem bylo podrobné zaměření celkem 18 km vybraných úseků silnic první třídy na území Slovenska. Na každém úseku byly signalizovány vlíčovací body, které byly přesně geodeticky zaměřeny. Tyto body poté sloužily k transformaci mračna bodů do souřadného systému JTSK.

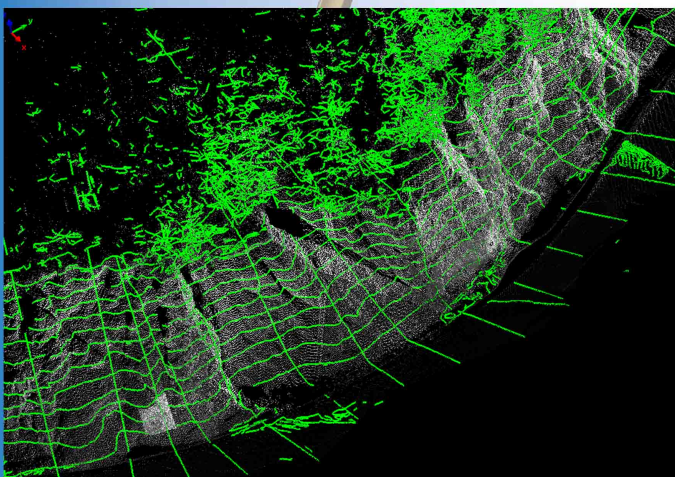
Výstupem byly svislé řezy (po 5 metrech), vrstevnice (po 1 metru) ve formátu dxf a bodový DMT s hustotou 20 bodů na metr čtverečný. Získaná data byla využita jako podklad pro přípravu projektu zajištění nestabilních svahů a zářezů silnic.



Zaměřovaný úsek



Mračno bodů v RGB



Mračno bodů v intenzitě s vygenerovanými vrstevnicemi a řezy



Vrstevnice v kombinaci s katastrální mapou