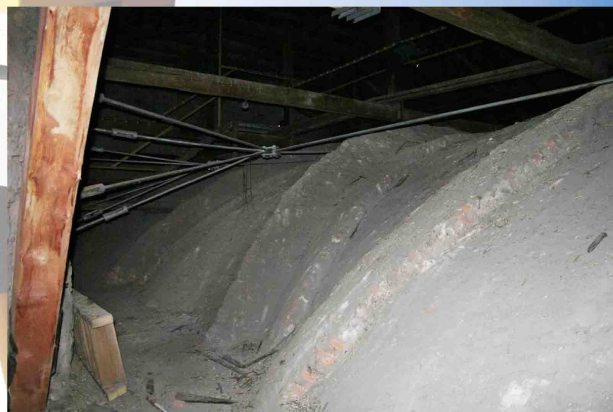
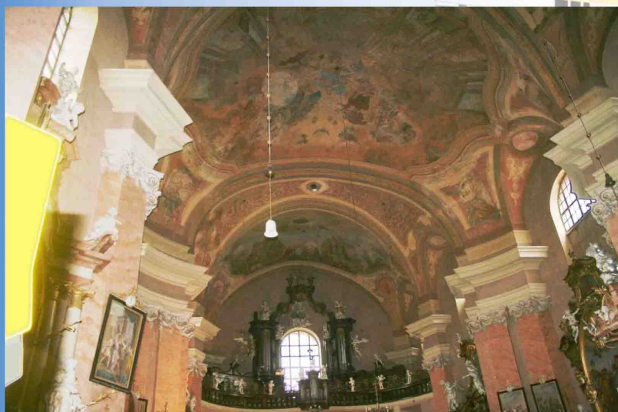


Zaměření klenby kostela Nanebevzetí P. Marie v Nové Pace



Samotné zaměření klenby kostela trvalo 2,5 dne.

Následné zpracování naměřených dat trvalo dalších 12 hodin.

Klenba byla skenována ze svrchní i spodní strany.

Protože spodní strana byla snadno přístupná, tak ji stačilo zaměřit ze 4 stanovisek. Bylo provedeno 18 skenů, které dohromady obsahovaly zhruba 12 miliónů bodů.

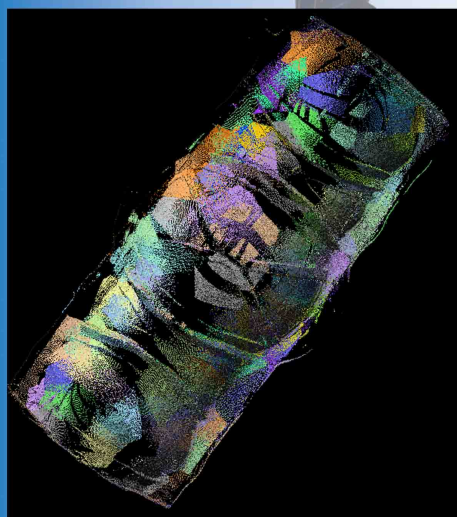
Vrchní část klenby musela být naskenována z 24 stanovisek tak, aby se co nejvíce vyplnila prázdná místa – stíny za trámy.

Dohromady bylo provedeno 67 jednotlivých skenů - zhruba 12,3 miliónu bodů.

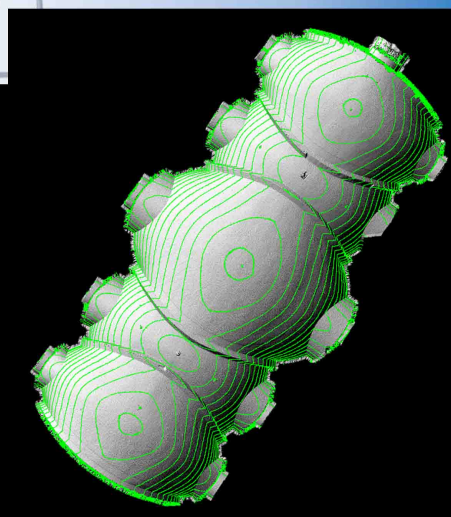
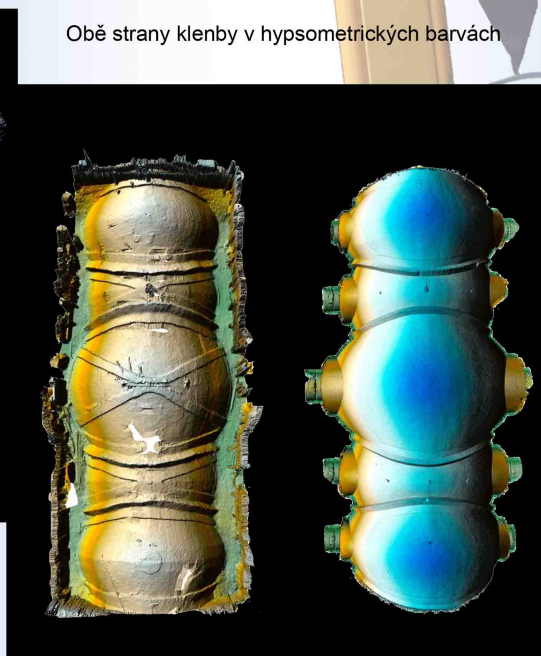
Ke spojení modelu lícové a rubové strany klenby bylo využito zavěšení osvětlení kostela, které procházelo skrz klenbu.

Výstupy: mračno bodů, zaplochovaný model, řezy v daných rovinách, vrstevnice

Obě strany klenby v hypsometrických barvách



Svrchní strana - jednotlivé skeny



Spodní strana s vrstevnicemi