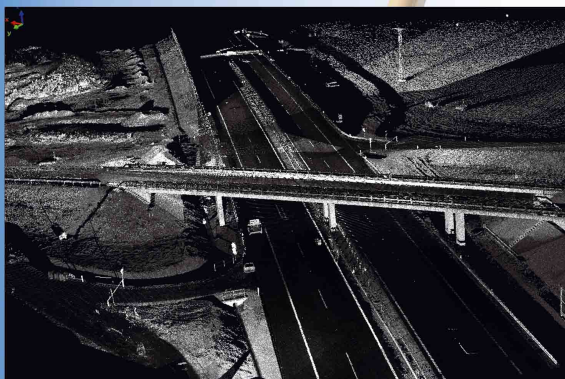


# Skenování prostoru stavby nadjezdu dálnice D11

Km 83,3 nadjezd pro silnici III.třídy Sedlice - Krásnice



Lokalita byla skenována ze 4 stanovišek celkem 4 hodiny.  
Měřeno bylo laserovým skenerem ILRIS 36D s hustotou bodů 5 cm.  
Celkově byla naskenována plocha více jak 10 hektarů, která je pokryta 9 milióny body.

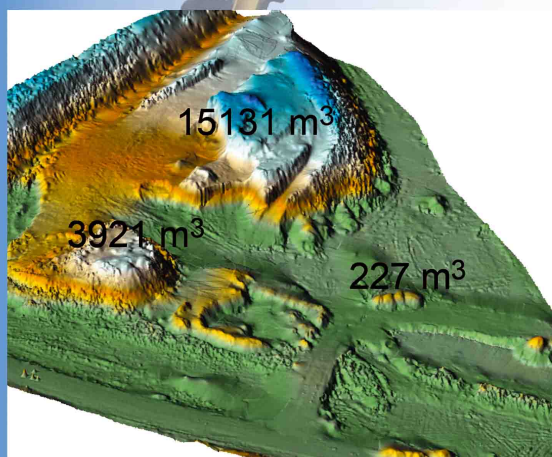


Mračno bodů v intenzitě

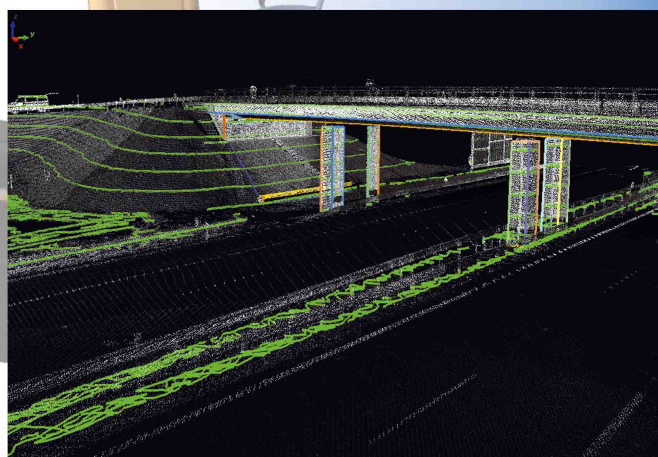
Základním výstupem je mračno bodů v intenzitě odrazivosti povrchů.

Dalšími výstupy mohou být:

- vrstevnice, profily
- vektorové vyhodnocení
- DMT
- kubatury
- polygonový model
- jednoduché animace



DMT a kubatury



Mračno bodů v intenzitě s vrstevnicemi